

**Korek zaślepiający,  
O-Ring**  
**Sealing plug, O-ring**  
**Цилиндрическая пробка,  
O-образное кольцо**



Nowe korki zaślepiające HASCO Z9425/... nadają się zarówno do zamykania otworów chłodzenia, jak i do przekierowywania medium w ramach systemu kontroli temperatury.

Geometria Torx śruby mocującej umożliwia łatwe pozycjonowanie korków zaślepiających. Momenty obrotowe są w bezpieczny sposób przenoszone bez uszkodzenia profilu wewnętrznego.

### **Cechy szczególne**

- zamykanie otworów chłodzenia
- podział i przekierowanie w systemach chłodzenia
- odporność na temperaturę do 180°C
- łatwy montaż za sprawą śruby Torx
- bardzo dobra odporność na korozję
- odporność na ciśnienie do 10 barów

The new HASCO sealing plugs Z9425/... can be used both for sealing cooling bores and for diverting flows within the temperature control system.

The Torx geometry of the fixing screw permits easy positioning of the sealing plugs. The torque is reliably transmitted without any damage to the inside profile.

### **Special Features**

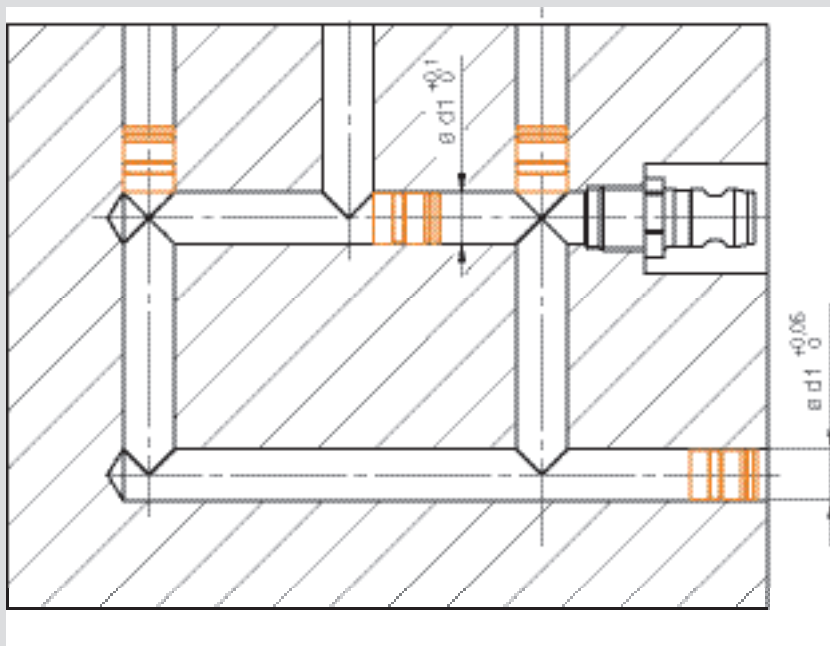
- Sealing cooling bores
- Dividing and diverting flows in cooling systems
- Temperature resistant to 180°C
- Easy mounting through Torx screws
- Very good corrosion resistance
- Pressure-resistant up to 10 bar

Новые цилиндрические пробки HASCO Z9425/... подходят как для заглушения терморегулирующих отверстий, так и для перенаправления потоков внутри системы терморегулирования.

Шлицы Torx крепежных винтов упрощают позиционирование цилиндрических пробок. Происходит безопасная передача крутящих моментов без повреждения внутреннего профиля.

### **Особые характеристики**

- Заглушение терморегулирующих отверстий
- Разделение и перераспределение потоков в системе терморегулирования
- Термостойкость при температуре до 180 °C
- Простой монтаж благодаря винтам Torx
- Очень высокая коррозионная стойкость
- Устойчивость к давлениям до 10 бар



Do optymalnego pozycjonowania korków zaślepiających firma HASCO zaleca umieszczenie płyt i narzędzi w taki sposób, by otwory przebiegały poziomo.

Jeżeli nie jest to możliwe, wówczas zaleca się przed montażem zapewnienie niskiego nadmiernego wymiaru korka zaślepiającego poprzez wkręcenie śruby Torx w celu wykorzystania tarcia do ściany otworowej.

Podczas dokręcania nie wywierać ciśnienia osiowego na korki zaślepiające Z9425/...

Umożliwia to kontrolowane pozycjonowanie nawet w przypadku pionowego montażu.

Tolerancje otworów temperaturowych wynoszą dla uszczelniania  $d1 + 0,05$  mm i dla przekierowywania  $d1 + 0,1$  mm.

For optimum positioning of the sealing plugs, HASCO recommends aligning the plates/moulds in such a way that the holes run horizontally.

If that is not possible, it is advisable to slightly increase the size of the sealing plug before mounting it by screwing in the Torx screw and exploiting the friction with the hole wall.

When tightening, do not exert any axial pressure on the Z9425/... sealing plug.

This permits controlled positioning even with vertical installation.

The tolerances for the cooling bores are  $d1 + 0.05$  mm for sealing and  $d1 + 0.1$  mm for diverting flows.

Для оптимального позиционирования цилиндрических пробок HASCO рекомендует выравнивать пластины и формы так, чтобы отверстия располагались горизонтально.

Если это невозможно, целесообразно перед монтажом немного расширить пробку путем вкручивания винта Torx, чтобы использовать трение о стенки отверстия.

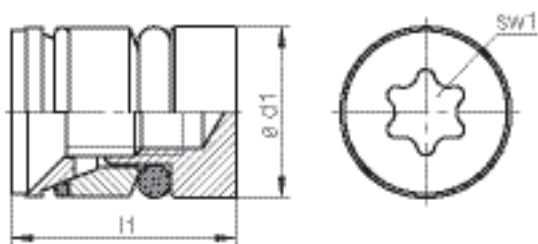
При затягивании не допускайте воздействия на цилиндрическую пробку Z9425/... осевого давления.

Это обеспечит контролируемое позиционирование даже при вертикальном монтаже.

Допуски для терморегулирующих отверстий составляют  $d1 + 0,05$  мм (герметизация) и  $d1 + 0,1$  мм (перенаправление потоков).

# Z9425/...

Korek zaślepiający, O-Ring  
Sealing plug, O-ring  
Цилиндрическая пробка, O-образное кольцо  
Mat.: 2.0401/1.4301  
max. 180 °C



sw1	l1	d1	Nr./No.
T10	9,5	6	Z9425/ 6
		7	7
		8	8
T20	10,2	10	10
		12	12
T30	14,2	14	14
		16	16

