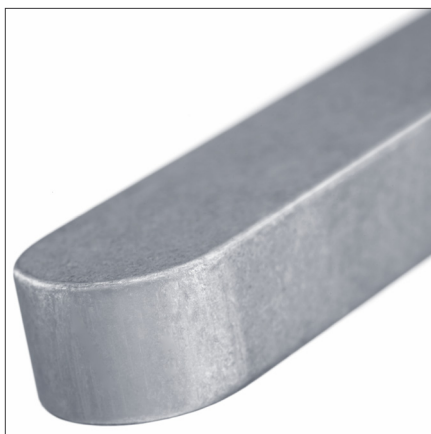


**Wpust pasowany**  
**Parallel key**  
**Призматическая  
шпонка**



Połączenia wpustowe są najczęściej używanymi połączeniami wałków i piast.

Wpust HASCO Z1558/... pasuje do wybrań w wałkach oraz piastach zapewniając przenoszenie momentu z jednego komponentu na drugi.

### **Cechy szczególne**

- Przeniesienie momentu
- Dla połączeń centrycznych wałek/piasta
- Proste tarciove połączenie
- Niezawodne połączenie bez pochyleń i skręceń
- Zgodne z DIN 6885 A
- Oszczędność czasu dzięki łatwości ustalenia i demontażu

Parallel key connections are the most common type of keyed shaft/hub connections.

The HASCO parallel key Z1558/... fits in shaft and hub grooves, acts as a keyed joint and transmits the torque from one component to another.

### **Special Features**

- Keyed transmission of torques
- For centric shaft/hub connections
- Simple frictional puller connection
- Reliable transmission without tilting or twisting
- Corresponds to DIN 6885 Shape A
- Time savings through easy fitting and removal

Призматические шпонки наиболее часто используются для обеспечения соединения с геометрическим замыканием между валом и ступицей.

Призматические шпонки HASCO Z1558 / . . . плотно устанавливаются в пазах вала и ступицы, действуют в качестве поводка и передают крутящий момент от одного элемента конструкции на другой.

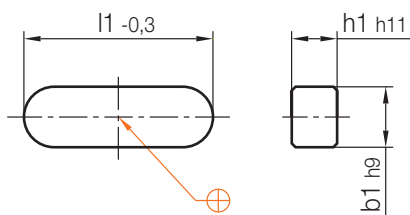
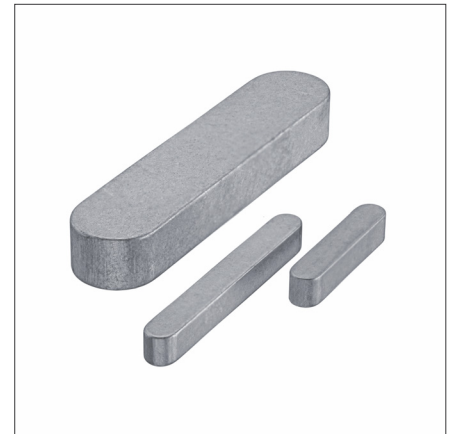
### **Особые характеристики**

- Передача крутящего момента путем геометрического замыкания
- Реализация аксиального соединения вала со ступицей
- Простое поводковое соединение
- Надежная передача момента без перекосов и растяжек
- Соответствует требованиям DIN 6885 (форма A)
- Экономия времени благодаря простому монтажу и демонтажу


# Z 1558 /...


Wpust pasowany  
Parallel key  
Призматическая шпонка

DIN 6885-1



## Nowość / New / Новинка

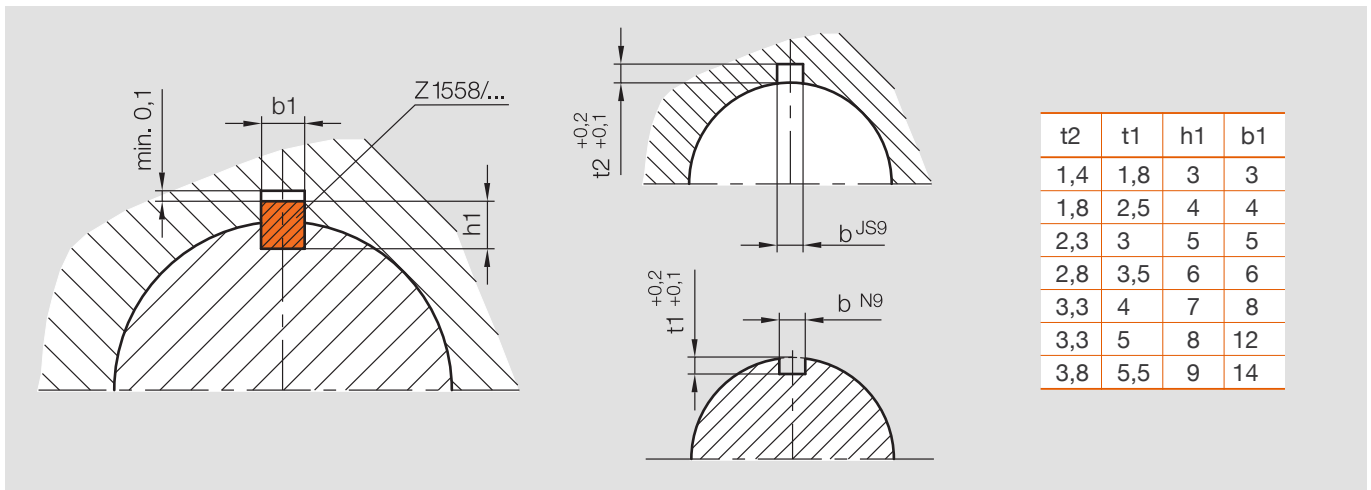
	b1	h1	l1	Nr/ №
10	3	3	25	Z 1558/ 3x3x25
			32	32
			36	36
			40	40
	4	4	25	Z 1558/ 4x4x25
			32	32
			36	36
			40	40
			45	45
	5	5	14	Z 1558/ 5x5x14
			22	22
			25	25
			32	32
			36	36
			40	40
	6	6	20	Z 1558/ 6x6x20
			22	22
			25	25
28			28	
32			32	
40			40	
45			45	
50			50	

	b1	h1	l1	Nr/ №
10	8	5	18	Z 1558/ 8x5x18
			34	34
			40	40
	8	7	22	Z 1558/ 8x7x22
			25	25
			36	36
			50	50
	10	6	40	Z 1558/10x6x40
			45	45
			50	50
			60	60
			65	65
	12	8	25	Z 1558/12x8x25
			32	32
			50	50
			63	63
	14	9	25	Z 1558/14x9x25
32			32	
36			36	
63			63	
80			80	

## Tolerancje montażu wpustów pasowanych

## Mounting tolerances

## Монтажные допуски для призматической шпонки



Dla zapewnienia niezawodnego połączenia wpustowego dla przeniesienia momentu należy przestrzegać wymiarów zabudowy.

To ensure a dependable parallel key connection for torque transmission, the installation dimensions must be observed.

Для создания надежного соединения с помощью призматической шпонки в целях обеспечения эффективной передачи крутящего момента необходимо соблюдать монтажные размеры.

## Przykład montażu

## Mounting example

## Пример монтажа

