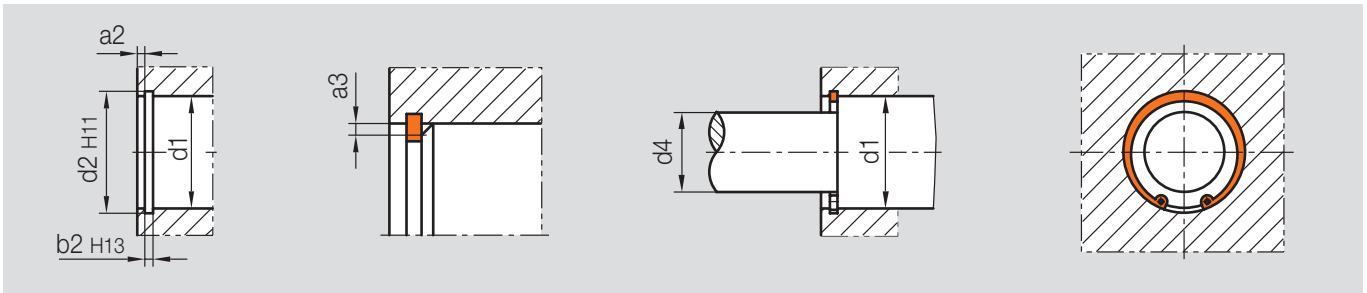
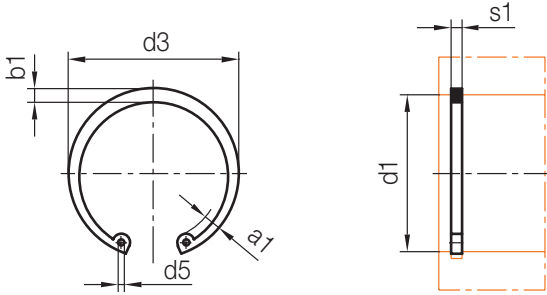
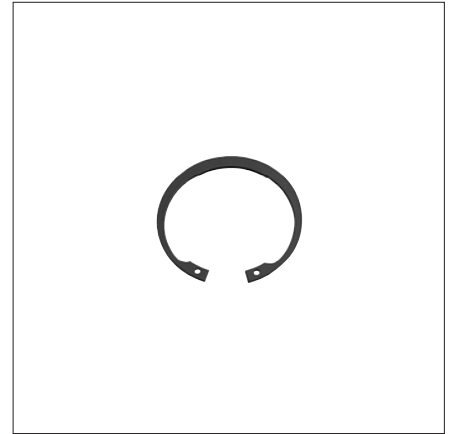



Z68/...

Sicherungsring, für Bohrungen
Internal circlip
Circlip, pour alésage

DIN 472

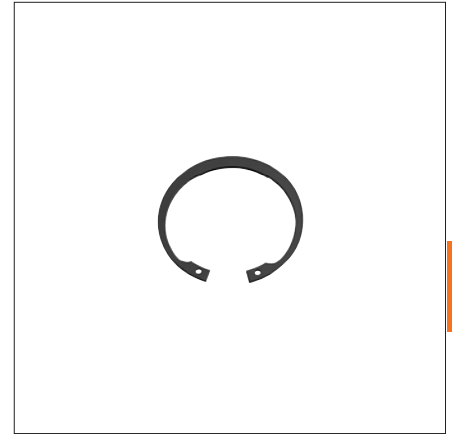
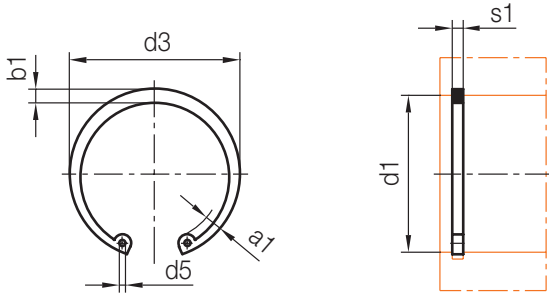


	≤ a3	≤ a2	a1	b2	b1	d5	d4	d3	d2	d1	s1	Nr./No.		
20	0,5	0,6	3,2	1,1	1,4	1,2	3,1	10,8	10,4	10	1	Z68/ 10x1		
			3,3		1,5		3,9	11,8	11,4	11		11		
		0,8	3,4	1,7	1,5	4,7	13	12,5	12	12				
		0,9	3,6	1,8		5,3	14,1	13,6	13	13				
		1,1	3,7	2	1,7	6	15,1	14,6	14	14				
			7			16,2	15,7	15	15					
		1	1,2	3,8	2,1	2	1,7	7,7	17,3	16,8		16	1,2	Z68/ 23x1,2
				3,9				8,4	18,3	17,8		17		17
			1,5	4,1	2,2	2	8,9	19,5	19	18		18		
							9,8	20,5	20	19		19		
	10,6						21,5	21	20	20				
	11,6						22,5	22	21	21				
	12,6						23,5	23	22	22				
	1,7		4,3	2,6	1,3	13,6	24,6	24,1	23	23				
	1,8					14,2	25,9	25,2	24	24				
	4,5					15	26,9	26,2	25	25				
	2,1		4,7	2,8	2,9	15,6	27,9	27,2	26	26				
						17,4	30,1	29,4	28	28				
	10	2,6	5,2	3,1	2,5	2,5	19,6	33,4	32,7	31	1,5	Z68 /34x1,5		
							5,4	20,2	34,4	33,7		32	32	
							3,3	21,2	35,5	34,7		33	33	
							22,2	36,5	35,7	34		34		
1,5		3	1,6	3,4	23,2	37,8	37	35	35					
				3,5	24,2	38,8	38	36	36					
				5,5	25	39,8	39	37	37					
				3,7	26	40,8	40	38	38					
5,6	3,8	26,8	42	41	39	39								

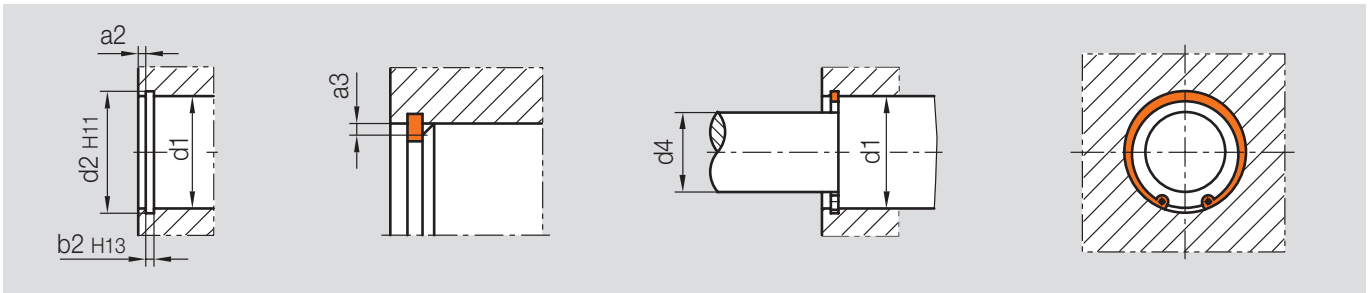
Z68/...


Sicherungsring, für Bohrungen
Internal circlip
Circlip, pour alésage

DIN 472



2



	≤ a3	≤ a2	a1	b2	b1	d5	d4	d3	d2	d1	s1	Nr./No.
10	2	3,8	5,8	1,85	3,9	2,5	27,4	43,5	42,5	40	1,75	Z68/ 40x1,75
			5,9		4		28,2	44,5	43,5	41		41
					4,1		29,2	45,5	44,5	42		42
					4,2		30,2	46,5	45,5	43		43
			6				31	47,5	46,5	44		44
			6,2		4,3		31,6	48,5	47,5	45		45
		6,3	4,4	32,4	49,5	48,5	46	46				
		6,4		33,2	50,5	49,5	47	47				
			4,5	34,6	51,5	50,5	48	48				
				36	54,2	53	50	2	Z68/ 50x2			
			4,6	37	55,2	54	51		51			
			4,7	37,6	56,2	55	52		52			
		4,9	38,6	57,2	56	53	53					
		5	39,6	58,2	57	54	54					
		6,8	40,4	59,2	58	55	55					
		5,1	41,4	60,2	59	56	56					
		5,2	42,4	61,2	60	57	57					
		6,9	43,2	62,2	61	58	58					
		7,3	44,4	64,2	63	60	60					
			45,5	66,2	65	62	62					
			46,4	66,2	65	62	62					
			47,4	67,2	66	63	63					
			48,4	68,2	67	64	64					
		2,5	2,65	7,6	2,65	5,8	3	48,8	69,2	68	65	2,5
	6			50,6		71,5		70	67	67		
	6,1			51,4		72,5		71	68	68		
	6,2			53,4		74,5		73	70	70		
	6,4			55,4		76,5		75	72	72		
	6,6			58,4		79,5		78	75	75		
	8,5			60		82,5		81	78	78		
	7			62		85,5		83,5	80	80		